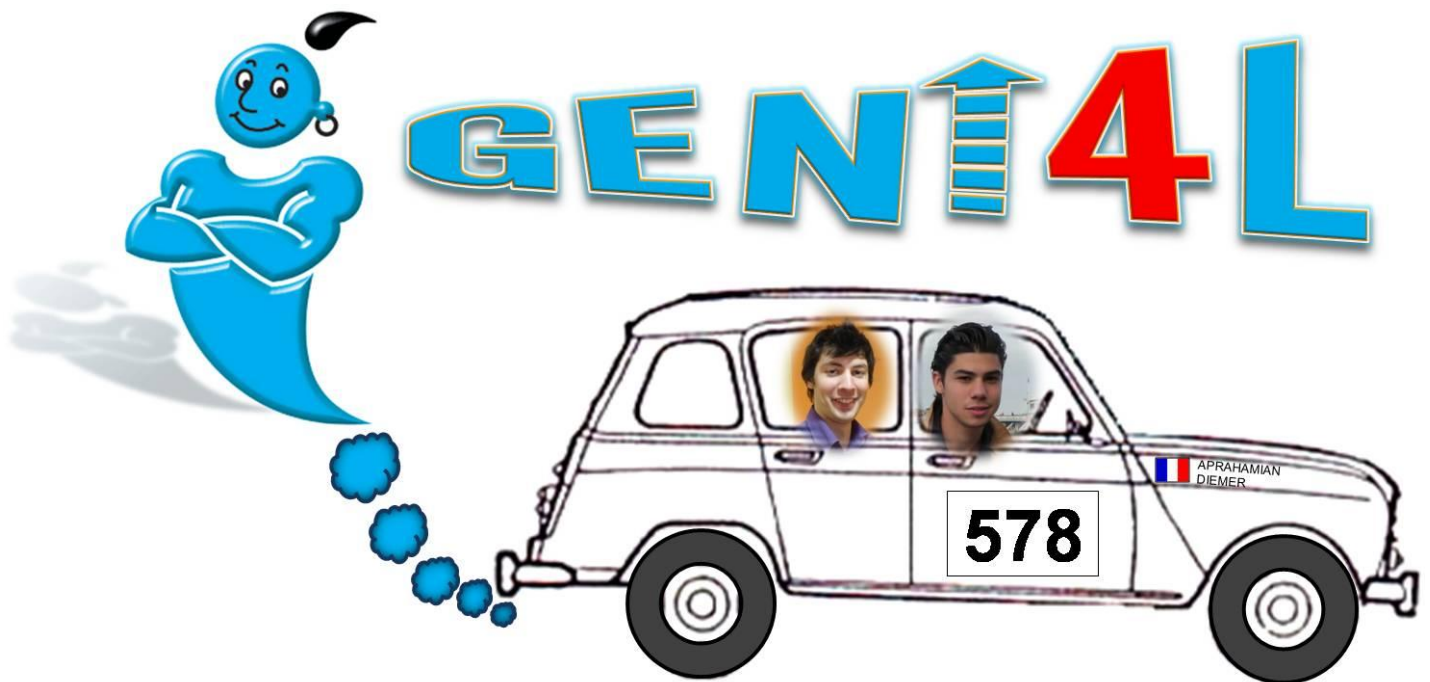


Devenez partenaires du 4L Trophy 2009



Dossier sponsoring de l'équipage GENI4L



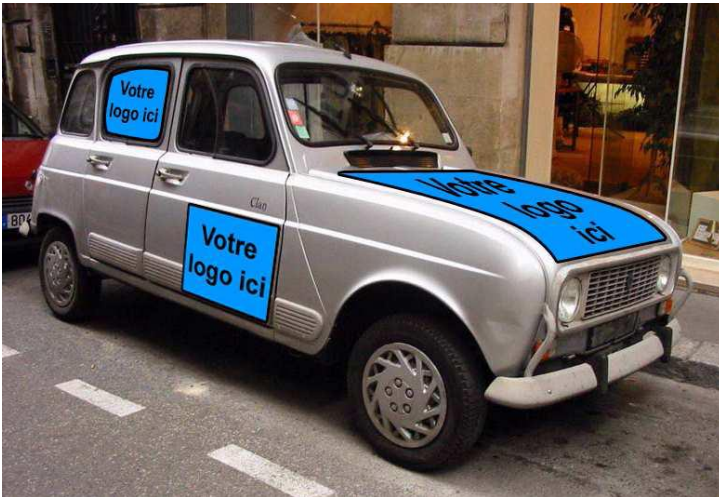
Alexandre Aprahamian  
06 75 06 26 51  
alex.apra@gmail.com

Philippe Diemer  
06 16 86 15 97  
geni4ltrophy@gmail.com

[www.lacledelafrique.fr/GENI4L.htm](http://www.lacledelafrique.fr/GENI4L.htm)

# Ensemble, le 4L Trophy : C'est GENIAL!

- ✓ Profitez d'une vitrine publicitaire originale et efficace !



- ✓ Lancez-vous avec nous dans ce défi sportif !



- ✓ Permettez à des étudiants d'enrichir leur formation au travers d'un projet à multiples facettes !
- ✓ Prenez part à un événement à but humanitaire
- ✓ Sauvez les Renault 4L et redonnez leur une nouvelle vie !



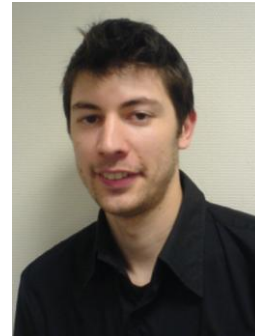
## Qui sommes nous ?

Amis de longue date, étudiants en école de commerce passionnés par l'automobile, nous partageons le même rêve depuis ce début d'année 2008 : vivre l'aventure du 4L Trophy 2009 !

Alexandre Aprahamian  
ISEG Strasbourg - 4<sup>ème</sup> année  
Marketing Management  
23 ans  
Pilote



Philippe Diemer  
ISEG Strasbourg - 4<sup>ème</sup> année  
Marketing Management  
24 ans  
Co-pilote



Pour nous permettre de vivre cette expérience enrichissante, ouverte sur le monde et les autres, nous avons créé le projet « **GENI4L** ». Son but étant de nous permettre de **préparer, financer et réaliser ce raid.**



## Pourquoi ce projet ?

Au delà de notre engouement pour participer à cette grande aventure que nous imaginons pleine de rencontres et de moments inoubliables, notre initiative est motivée par deux raisons principales :

- Le 4L Trophy représente pour nous une chance de s'investir pleinement dans un projet complet et formateur. En effet, la mise en place d'un tel projet s'apparente à plus petite échelle à la **gestion d'une entreprise**. Ainsi, la préparation du raid permet de développer des qualités telles que l'esprit d'équipe, la gestion des responsabilités et d'un budget, la communication ou encore le management.
- Ce Raid nous ouvre d'autres horizons. Il nous permet de nouer des contacts humains avec une autre culture et offre une **dimension humanitaire** généralement peu présente dans un challenge sportif de cette envergure.



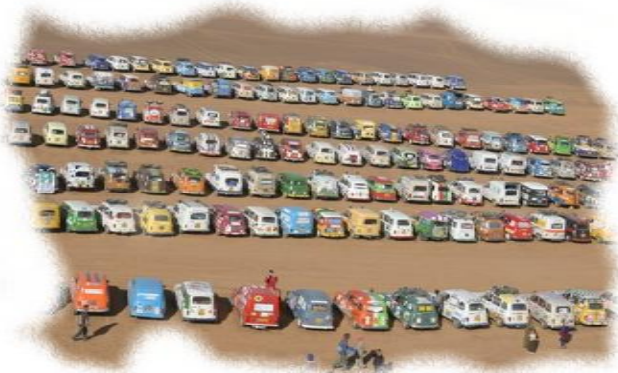
## Le 4L Trophy c'est quoi ?

« Donner et se dépasser sont les maîtres mots du 4L Trophy, des mots simples et forts »



Créé en 1997 par l'ESC Rennes, le 4L Trophy est le plus grand événement sportif européen à but humanitaire. Il rassemble chaque année plus d'un millier d'étudiants prêts à parcourir en 4L les **8000 kilomètres** à travers la France, l'Espagne et le Maroc, qui les mèneront aux dunes de Merzouga où seront distribuées plus de **50 tonnes** de fournitures scolaires aux enfants marocains. Mais le 4L Trophy c'est aussi 700 kilomètres de pistes désertiques semées d'embûches (montagnes, dunes, oueds, sable...) qu'il faudra surmonter sans oublier les inévitables ensablements et crevaisons ! Le 4L Trophy, c'est un périple digne des plus grands raids. Mais c'est avant tout une aventure humaine extraordinaire.

**Objectif : Scolariser 3000 enfants.**





## Une Aventure Sportive !

La prochaine édition se déroulera du 19 février au 1<sup>er</sup> mars 2009 dans les décors somptueux et désertiques du grand sud marocain.

Le raid a pour objectif de rallier l'étape du jour à l'aide d'un road book, d'une carte et d'une boussole en respectant les différents points de passage.

Les 8000 kilomètres du raid s'effectuent uniquement en Renault 4L.

C'est un raid d'orientation. Le classement s'effectue sur la base du kilométrage parcouru et sur les nombreux franchissements de dunes.

**Ainsi toute notion de vitesse est exclue.**



## Une Action Humanitaire

*« 4L, elle en met plein la vie » (Renault)*

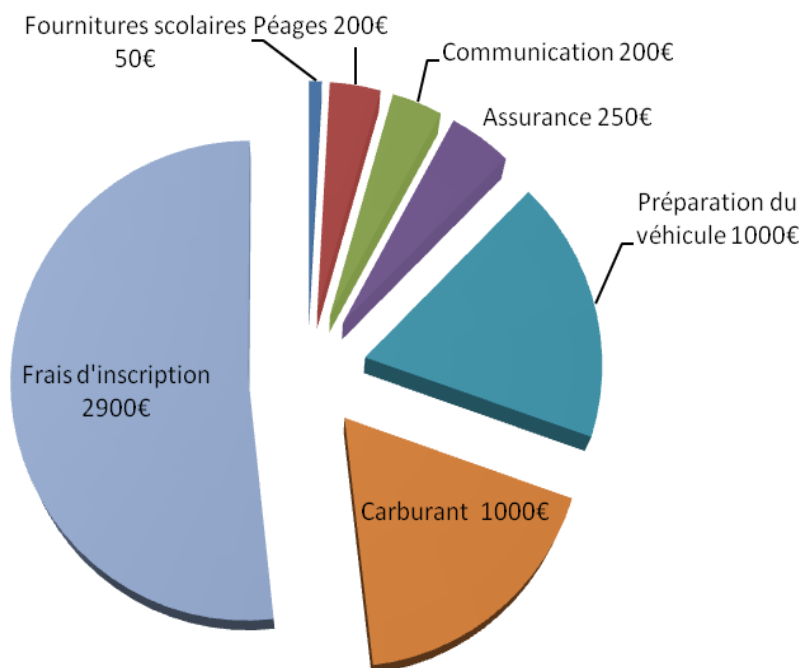
Au delà de la dimension sportive, le 4L Trophy est avant tout un acte de solidarité, parrainé par l'UNICEF et Enfants de Désert, envers le Maroc qui accueille l'ensemble des étudiants participants.

En effet, chaque équipage a pour objectif de récolter 50 kilos de fournitures scolaires (dont deux cartables, des troussees remplies...) qu'ils achemineront au Maroc dans le coffre de leur 4L. A l'arrivée, les fournitures des différents équipages sont remises à l'Association « Enfants du désert » qui se charge de la distribution du matériel auprès des 10 ONG locales.

Le 4L Trophy, c'est finalement un lieu d'échange unique où enfants marocains et étudiants français s'ouvrent à la culture de l'autre, une aventure humaine emprunte de **solidarité** et d'**entraide**.



# Le Budget



Soit un total de 5600€ pour l'ensemble du projet.



## Pourquoi devenir partenaire ?

La Participation à l'édition 2009 du 4L Trophy et l'acheminement des fournitures scolaires au Maroc nécessitent des partenaires et des sponsors prêts à nous apporter une aide financière, matérielle ou logistique.

### *Tout au long de l'année :*

La 4L présente un excellent support publicitaire qui permettra de faire circuler votre marque sur les routes françaises, espagnoles et marocaines.

De plus nous nous engageons à parcourir l'ensemble de la région Alsace, à bord de notre 4L durant un an. Votre logo sera également visible sur notre site Internet.

### *Pendant le Raid :*

**Le 4L Trophy est une manifestation fortement médiatisée.**

**Pas moins de 50 000 spectateurs sont présents chaque année juste pour le départ du Raid à Paris!**

Nous vous proposons donc de vous associer à notre projet sous quelque forme que ce soit et ainsi de profiter d'une publicité originale, dynamique et bon marché.

### *S'associer à un projet humanitaire et soutenir une équipe motivée*

Un engagement humanitaire, mais impossible sans vous ! En nous apportant votre soutien, vous contribuez à notre projet mais vous contribuez également à l'ensemble de l'action de solidarité et de générosité menée par le 4L Trophy.

### *Profiter de la médiatisation de l'événement*

Le 4L Trophy est une occasion privilégiée pour se faire connaître des étudiants en école de commerce, école d'ingénieurs... Vous pourrez également valoriser votre image en profitant du dynamisme de l'événement et de la motivation de notre équipage. Bénéficiez du capital sympathie que véhicule l'événement.

### *Profiter d'un support original de communication : la 4L...*



Notre véhicule est un moyen exceptionnel de communication ...et vous fait bénéficier d'un tarif avantageux par rapport à un support de publicité classique. Notre voiture circulera à vos couleurs (logo et nom de votre entreprise) pendant un minimum d'un an dans toute l'Alsace.

N'hésitez pas à vous montrer ! Géraldine, notre 4L bénéficie d'une décoration qui saura attirer l'œil et capter l'attention !

De plus, nous vous offrons une visibilité supplémentaire sur notre site Internet.

### *Stimuler l'esprit d'entreprise*

Durant tout le raid et sa préparation nous vous adresserons un journal de bord détaillé, montrant l'avancée de notre projet. Faites participer vos employés en vous montrant dynamique et engagé dans une cause sportive et humanitaire.

Nous vous proposerons d'assister à la rétrospective de nos photos au retour...

### *Recruter vos futurs collaborateurs*

La quasi totalité des grandes écoles françaises (Polytechnique, HEC, Mines de Paris, ESCP, EDHEC, ESSEC, ISEG, toutes les ESC...) prennent part au 4L Trophy. Votre entreprise véhiculera une image dynamique, volontaire et humaine auprès des étudiants qui seront demain sur le marché du travail.

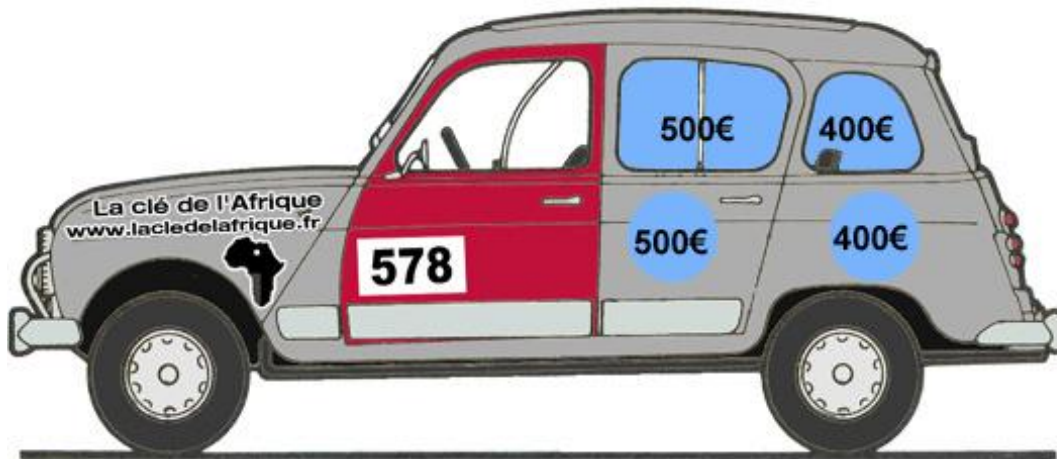
D'autre part la 4L offrira à votre entreprise une **publicité quasi-permanente** au sein de l'ISEG Strasbourg et de ses partenaires, ainsi que sur la région Alsace, et Grand Est de la France.



## Comment devenir partenaire ?

Il y a plusieurs façons de nous aider à mener à bien ce projet :

- Le partenariat financier : Encarts sur la voiture, site Web, vêtements...
- Le partenariat en nature : Fournitures pour les enfants, matériel pour le véhicule, aide en mécanique, peinture, stickers... Votre logo figurera sur notre site internet.
- Dons : Votre logo figurera sur notre site internet.



■ Emplacements encore disponibles



Nous étudions toute proposition de partenariat financier, taille des encarts publicitaires, autres axes de communication...



Les emplacements 11, 13 et 14 sont toujours disponibles !



## Rester en contact

*En attendant de vos nouvelles nous espérons vous avoir vraiment donné l'envie de participer avec nous à cette grande aventure sportive et humanitaire unique au monde qui nous tient tant à cœur.  
Grace à vous, ce rêve deviendra réalité !*

### CONTACTS

Alexandre Aprahamian  
06 75 06 26 51  
alex.apra@gmail.com

Philippe Diemer  
06 16 86 15 97  
geni4ltrophy@gmail.com

Nous vous donnons rendez vous sur :

[www.lacledelafrique.fr/GENI4L.htm](http://www.lacledelafrique.fr/GENI4L.htm)



Pour plus d'informations sur le 4L Trophy :

[www.4ltrophy.com](http://www.4ltrophy.com)